



ОБЩИНА ИХТИМАН

✉ 2050 гр. Ихтиман, ул. "Цар Освободител" № 123
☎ 0724 / 82381, ☎ 0724 / 82550, obshtina_ichtiman@mail.bg



Изм. № 40 00-1207

30.06.2016г.

До

Заинтересованите лица

В процедурата за възлагане на обществена поръчка чрез събиране на оферти с обява по реда на глава двадесет и шеста от ЗОП с предмет: „Основен ремонт на ОДЗ „Гьончо Белев“, гр. Ихтиман“

Във връзка с постъпило искане за разяснение, на основание т. 6.2.2 от Раздел VI, „Разяснения“ и чл. 189 от ЗОП, Ви предоставям следното разяснение по Указанията за участие в процедурата:

Въпрос:

На стр. 19 от указанията, неколкократно се препраща към техническите спецификации, които не са публикувани в профил на купувача.

С ваше разяснение от 27.06.2016 сте отговорили: Отговор: В съответствие с чл. 31, ал.1 от ЗОП, Възложителят е включил, като част от документацията за участие и техническите спецификации. Възложителят не е поставил други изисквания, различни от посочените в документацията и публикувани на профила на купувача.

Моля посочете къде точно са публикувани техническите спецификации.

Отговор: Възложителят отново обръща внимание, че не е поставил други изисквания, освен посочените в документацията за участие. С оглед предоставяне на по-пълна информация, прилагаме технически паспорти и енергийно обследване на сградата.

Въпрос: Моля дайте подробни разяснения – в обхвата на кои улици какви СМР за изпълнение са включени.

Отговор: Възложителят пояснява че в текста е допусната техническа грешка. В Раздел X КРИТЕРИЙ ЗА ВЪЗЛАГАНЕ, ВКЛЮЧИТЕЛНО ПОКАЗАТЕЛИТЕ ЗА ОЦЕНКА И ТЯХНАТА ТЕЖЕСТ:

В Подпоказател А – „Етапи на работа, подход и организацията на строителната площадка“:

- В частта „15г – получава офертата за която:“ изразът да се чете „ясно са идентифицирани и описани етапите на изпълнение и те съответстват на техническите спецификации и отчитат условията и особеностите на обекта и подобектите, фазите на изпълнение и включените за изпълнение СМР.“

Въпрос: Моля да бъде удължен срока за внасяне на документацията, след като отказване да ни представите скица на имота и освен, че изисквате да бъде направен оглед на обекта, допълнително изисквате да бъде направено и заснемане на обекта, за да се посочи конкретното местоположението на временните обекти и места за складиране на материалите, което се оценява.



ОБЩИНА ИХТИМАН

✉ 2050 гр. Ихтиман, ул. "Цар Освободител" № 123
☎ 0724 / 82381, 📠 0724 / 82550, obshtina_ihtiman@mail.bg



Отговор: В разяснението от 27.06.2016, Възложителят е посочил, че всеки участник има възможност да направи оглед и трябва сам да определи местоположението на временните обекти, като не е поставял изискване да се направи заснемане. С оглед улеснение на участниците прилагаме скица на терена.

ВЪЗЛОЖИТЕЛ

КАЛОЯН ИЛИЕВ

Кмет на Община Ихтиман

ТЕХНИЧЕСКИ ПОКАЗАТЕЛИ:

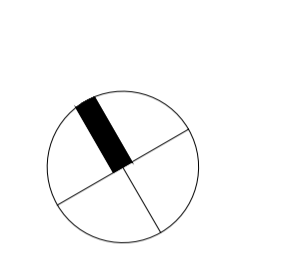
Блок А	Блок А'	Блок Б	Блок Б'	Блок В	Блок Г	Блок Д	Блок Т
зп 373.38	205.62	129.63	26.16	109.14	109.14	118.08	37.25
РЗП всички блокове - 1687.42м²							

ЗАБЕЛЕЖКИ:

1. Всички размери нуми за изпълнение на всякакви видове СМР да се взимат от място.
2. Корекции се нанасят със съгласието на проектанта.
3. Всички размери са в см.
4. Обработката на под, стени, тавани е посочена в съответните табели.
5. При подмяна на старата дограма размерите за новата дограма да се взимат от място.
6. Всички мерки се взимат от кога готов под / к.п. /
7. При оборудване мерките се взимат от място.
8. Обяснителната записка е неразделна част от заснемането.

ЛЕГЕНДА:

СИГНАТУРА	МАТЕРИАЛ
	стоманобетонни колони
	преградни мас. стени с мазаника
	преградни мас. стени с мазаника
	Ламиниран паркет
	Шлайфран мозайка
	Шлайфр. мозайка на плочи

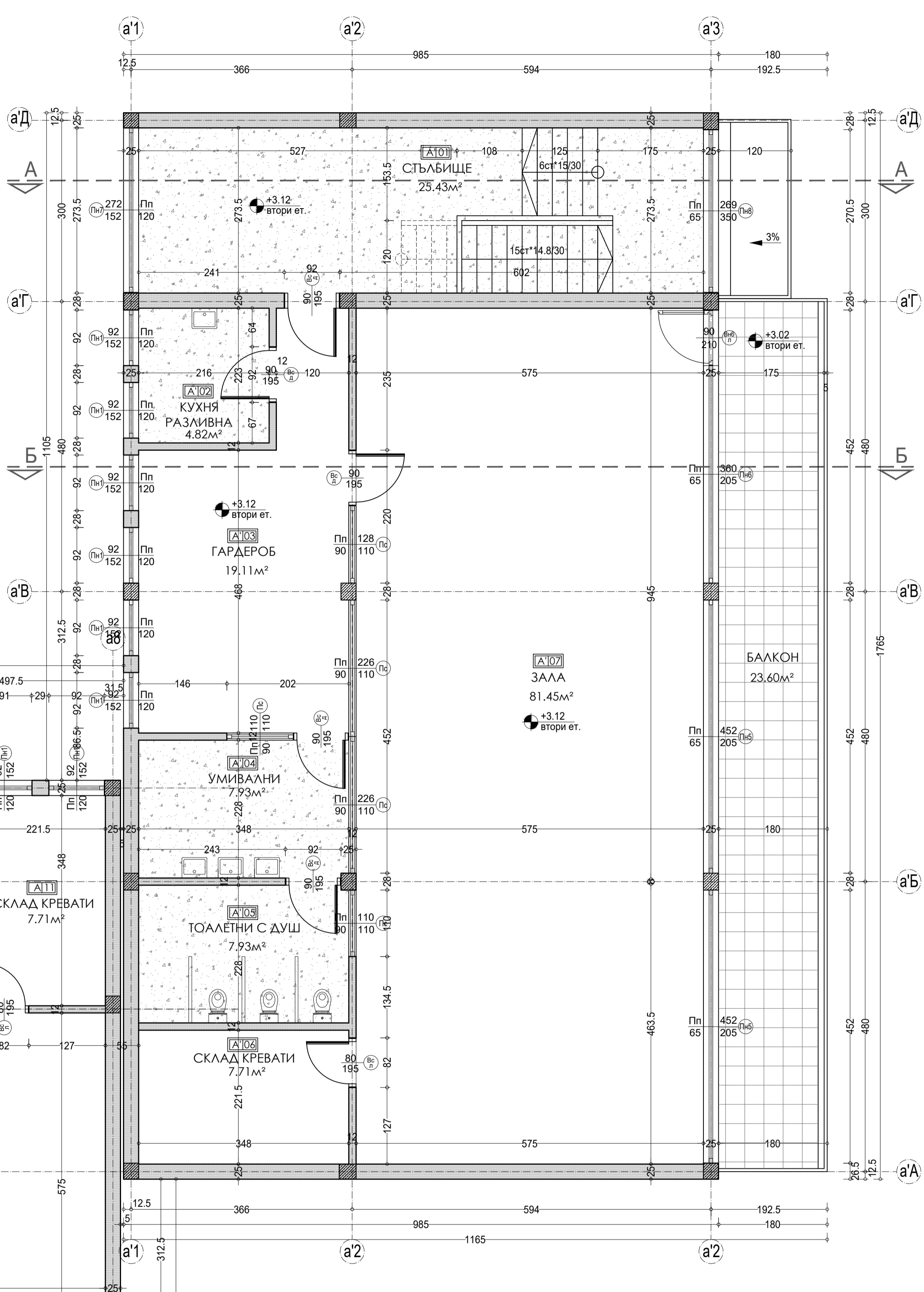
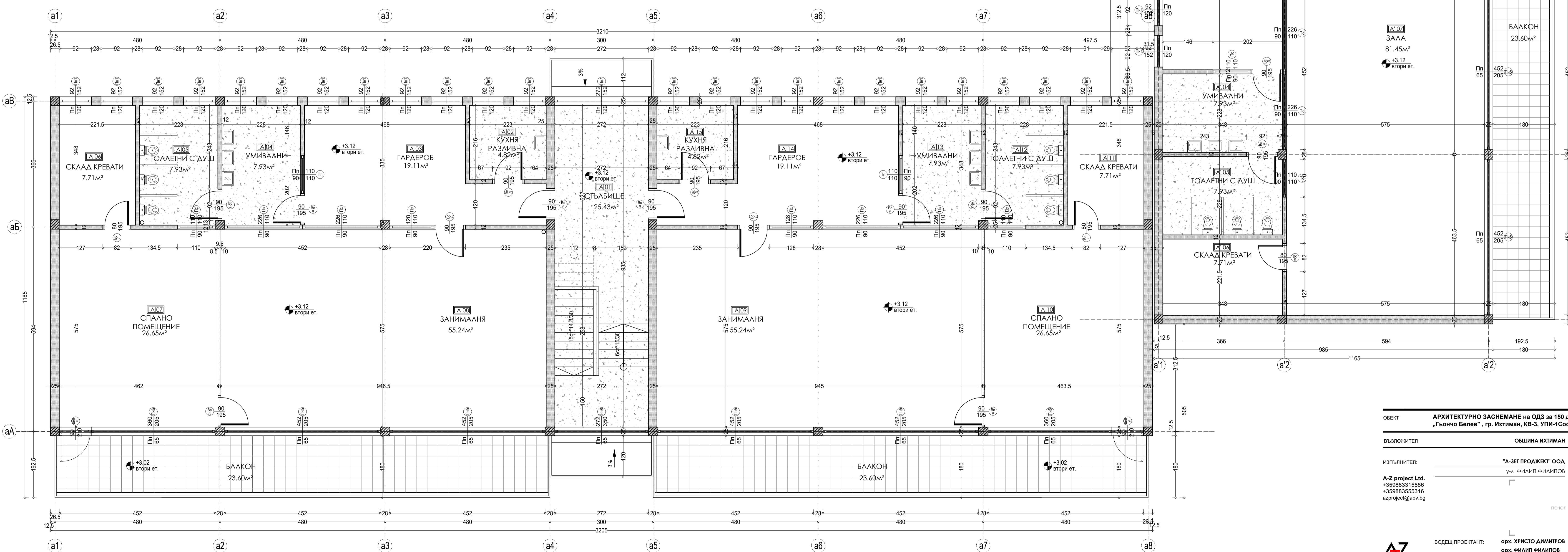


РАЗПРЕДЕЛЕНИЕ ВТОРИ ЕТАЖ К.+3.12 М1:50

№	ОБОЗНАЧЕНИЕ НА ПОМ.	ПЛОЩ(м ²)	ПОД	СТЕНИ	ТАВАН
А.01	СТЪЛБИЩЕ	25.43	шлайфр. мозайка	шпакъл/латекс	шпакъл/латекс
А.02	КУХНЯ РАЗЛИВНА	04.82	шлайфр. мозайка	фансова пл.	шпакъл/латекс
А.03	ГАРДЕРОБ	19.11	ламиниран паркет	шпакъл/латекс	шпакъл/латекс
А.04	УМИВАЛНИ	07.93	шлайфр. мозайка	фансова пл.	шпакъл/латекс
А.05	ТОАЛЕТНИ С ДУШ	07.93	шлайфр. мозайка	фансова пл.	шпакъл/латекс
А.06	СКЛАД КРЕВАТИ	07.71	ламиниран паркет	шпакъл/латекс	шпакъл/латекс
А.07	СПАЛНО ПОМЕЩЕНИЕ	26.65	ламиниран паркет	шпакъл/латекс	шпакъл/латекс
А.08	ЗАНИМАЛНЯ	55.24	ламиниран паркет	шпакъл/латекс	шпакъл/латекс
А.09	ЗАНИМАЛНЯ	55.24	ламиниран паркет	шпакъл/латекс	шпакъл/латекс
А.10	СПАЛНО ПОМЕЩЕНИЕ	26.65	ламиниран паркет	шпакъл/латекс	шпакъл/латекс
А.11	СКЛАД КРЕВАТИ	07.71	ламиниран паркет	шпакъл/латекс	шпакъл/латекс
А.12	ТОАЛЕТНИ С ДУШ	07.93	шлайфр. мозайка	фансова пл.	шпакъл/латекс
А.13	УМИВАЛНИ	07.93	шлайфр. мозайка	фансова пл.	шпакъл/латекс
А.14	ГАРДЕРОБ	19.11	ламиниран паркет	шпакъл/латекс	шпакъл/латекс
А.15	КУХНЯ РАЗЛИВНА	04.82	шлайфр. мозайка	фансова пл.	шпакъл/латекс
А.01	СТЪЛБИЩЕ	25.43	шлайфр. мозайка	фансова пл.	шпакъл/латекс
А.02	КУХНЯ РАЗЛИВНА	04.82	шлайфр. мозайка	фансова пл.	шпакъл/латекс
А.03	ГАРДЕРОБ	19.11	ламиниран паркет	шпакъл/латекс	шпакъл/латекс
А.04	УМИВАЛНИ	07.93	шлайфр. мозайка	фансова пл.	шпакъл/латекс
А.05	ТОАЛЕТНИ С ДУШ	07.93	шлайфр. мозайка	фансова пл.	шпакъл/латекс
А.06	СКЛАД КРЕВАТИ	07.71	ламиниран паркет	шпакъл/латекс	шпакъл/латекс
А.07	СПАЛНО ПОМЕЩЕНИЕ	26.65	ламиниран паркет	шпакъл/латекс	шпакъл/латекс
А.08	ЗАНИМАЛНЯ	55.24	ламиниран паркет	шпакъл/латекс	шпакъл/латекс

СПЕЦИФИКАЦИЯ НА ВЪНШНИ ВРАТИ, ПРОЗОРЦИ И ВИТРИНИ

ВИД	СИГНАТУРА	РАЗМЕРИ	БРОЙ	МАТЕРИАЛ НА ДОГРАМА	СЪСТОЯНИЕ
П1	92/152	272/152	30	PVC с двоен стъклопакет	нова
П5	452/205	452/205	6	PVC с двоен стъклопакет	нова
П6	360/205	360/205	3	PVC с двоен стъклопакет	нова
П7	272/152	272/152	2	PVC с двоен стъклопакет	нова
П8	269/350	269/350	2	PVC с двоен стъклопакет	нова
В1	90/210	90/210	3	PVC с отворяемост	нова



ОБЕКТ: АРХИТЕКТУРНО ЗАСНЕМАНЕ НА ОДЗ ЗА 150 ДЕЦА „Гьончо Белев“, гр. Ихтиман, кв-3, УПИ-1София

ВЪЗЛОЖИТЕЛ: ОБЩИНА ИХТИМАН

ИЗПЪЛНИТЕЛ: "А-ЗЕТ ПРОДЖЕКТ" ООД
УЛ. ФИЛИП ФИЛИПОВ

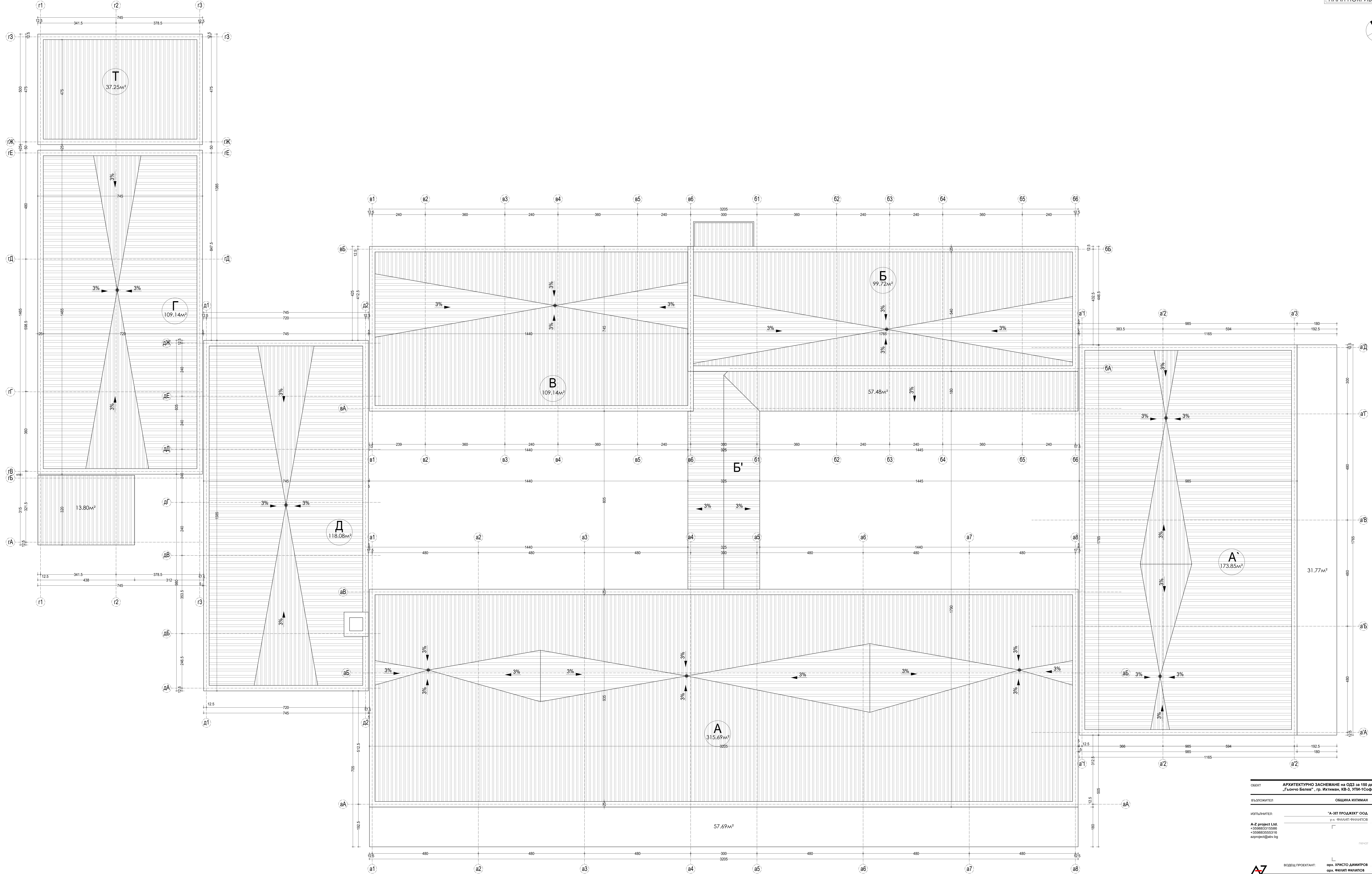
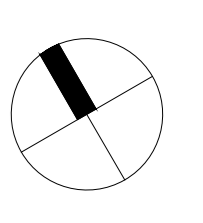
A-Z project Ltd.
+359883315586
+359883555316
azproject@abv.bg

ВОДЕЩ ПРОЕКТАНТ: орх. ХРИСТО ДИМИТРОВ
орх. ФИЛИП ФИЛИПОВ

ЧАСТ: АРХИТЕКТУРА
МАЩАБ: М 1:50

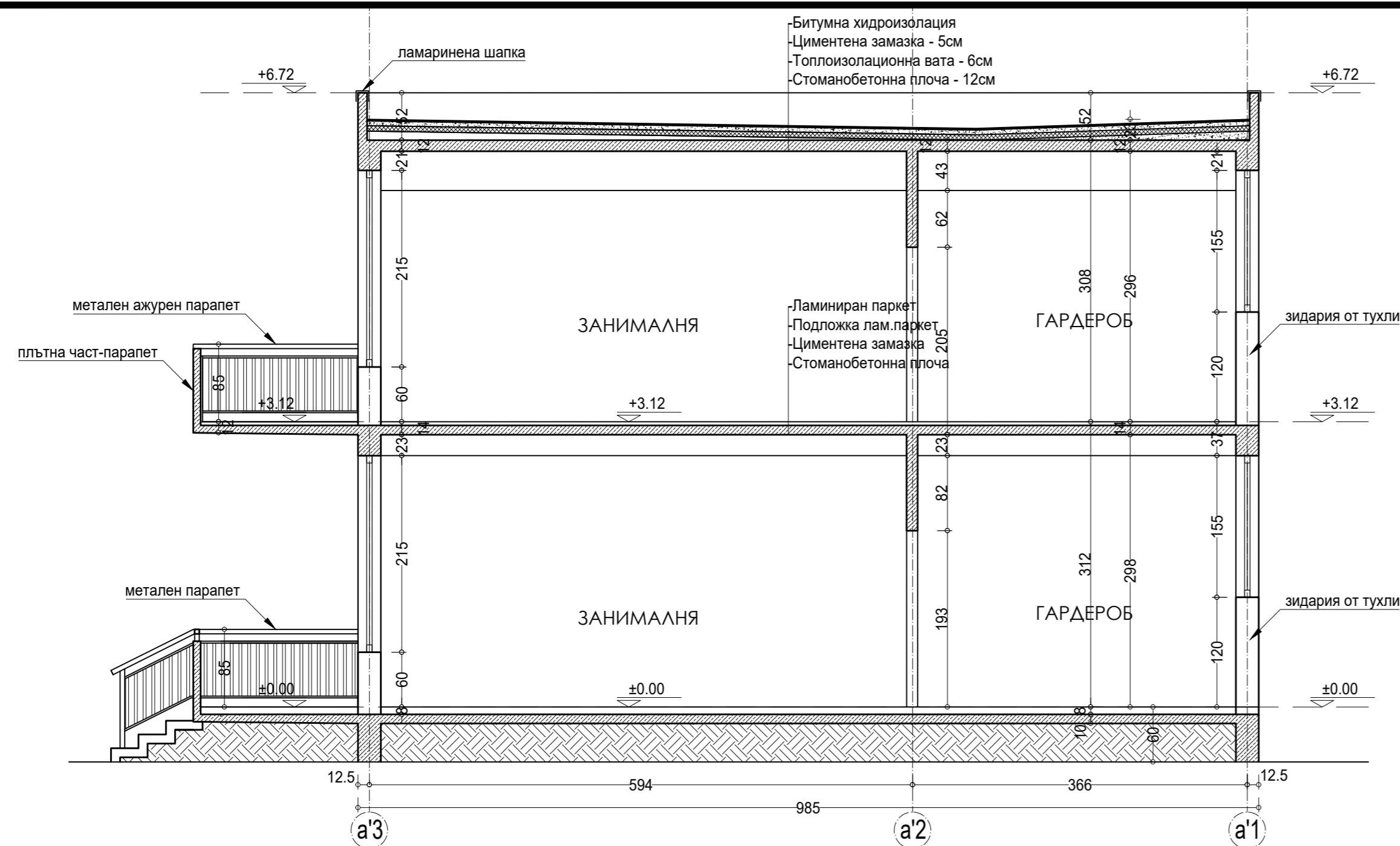
ДАТА: 2016г.
ФАЗА: ПП
ЧЕРТЕЖ №: ЧЕРТЕЖ №

РАЗПРЕДЕЛЕНИЕ ВТОРИ ЕТАЖ К.+3.12

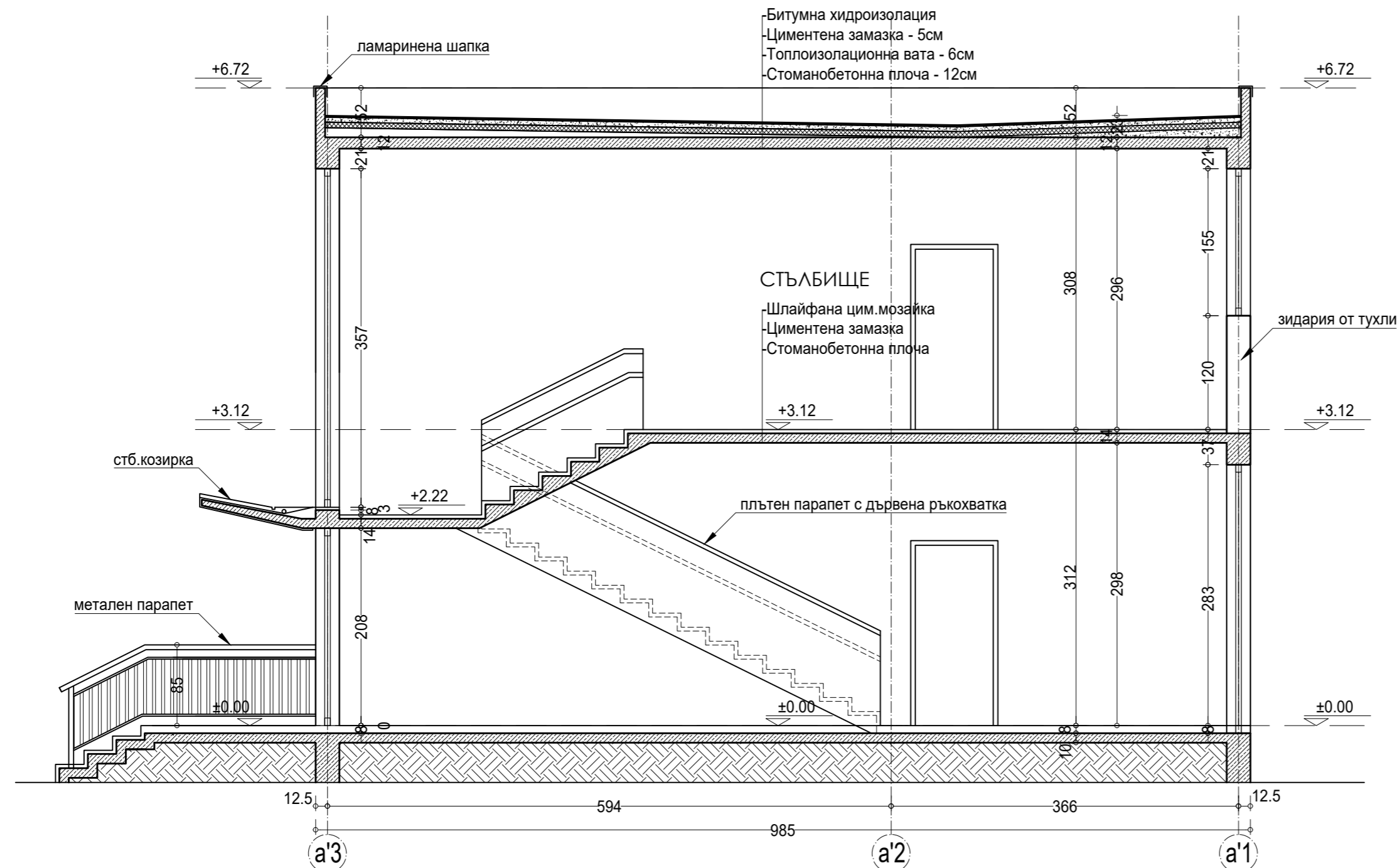


ОБЕКТ: АРХИТЕКТУРНО ЗАСНЕМАНЕ на ОДЗ за 150 души „Гьончо Белев“, гр. Ихтиман, кв.3, УПИ-1Сотфия
 ИЗПОЛНИТЕЛ: ОБЩИНА ИХТИМАН
 ИЗПЪЛНИТЕЛ: "А-2 ПРОДЖЕКТ" ООД
 ул. ФИЛИП ФИЛИПОВ
 А-2 project Ltd.
 +359883335288
 +359883565316
 adreces@abv.bg

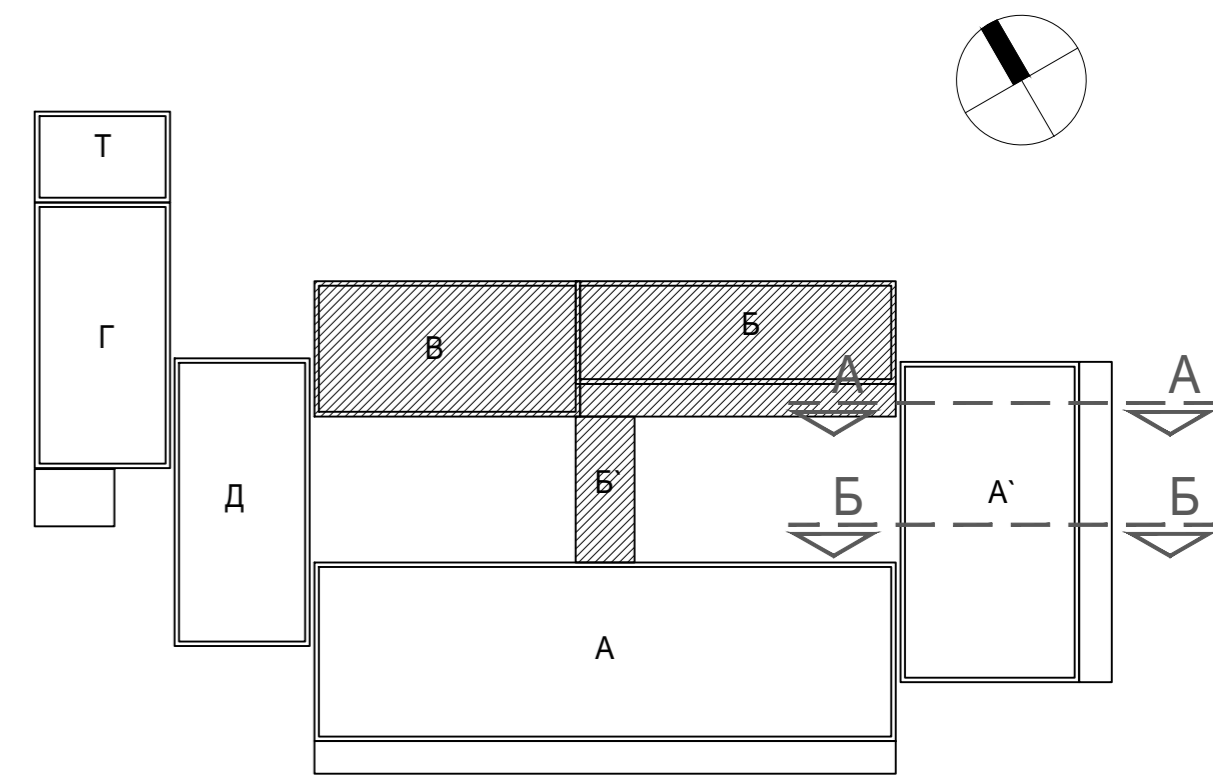
ВОДЕЩ ПРОЕКТАНТ: арх. ХРИСТО ДИМИРОВ
 арх. ФИЛИП ФИЛИПОВ
 ЧАСТ: АРХИТЕКТУРА
 ФАЗА: ПП
 МАСШ: М 1:50
 ЧЕРТЕЖ №: 3
 ПЛАН ПОКРИВ



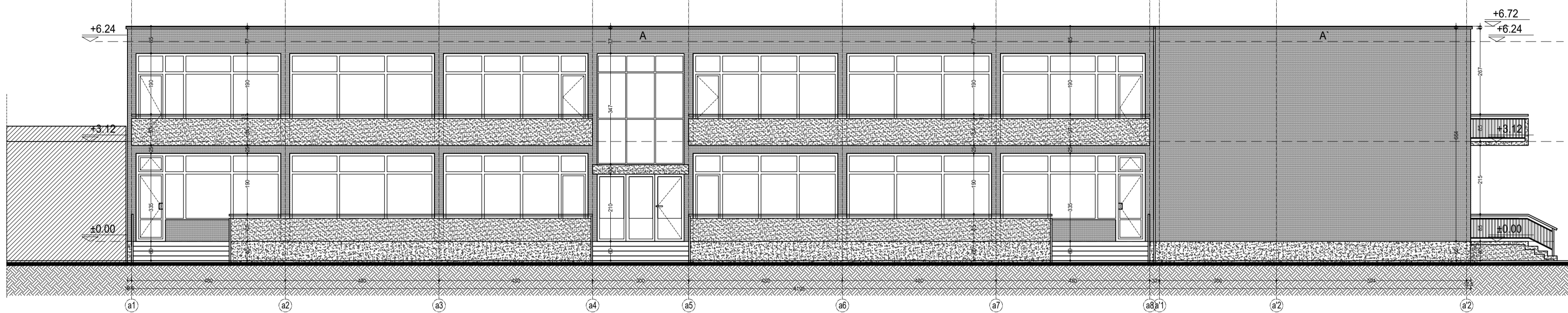
РАЗРЕЗ Б-Б
М 1:50



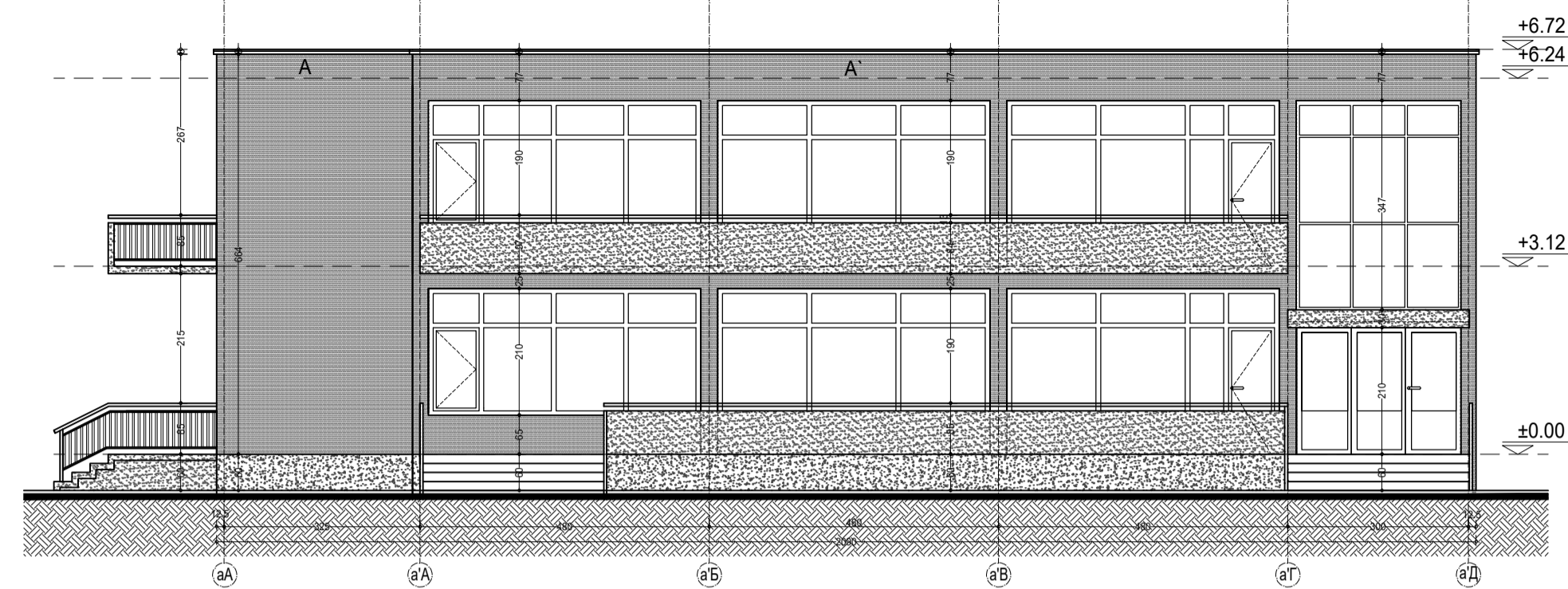
РАЗРЕЗ А-А
М 1:50



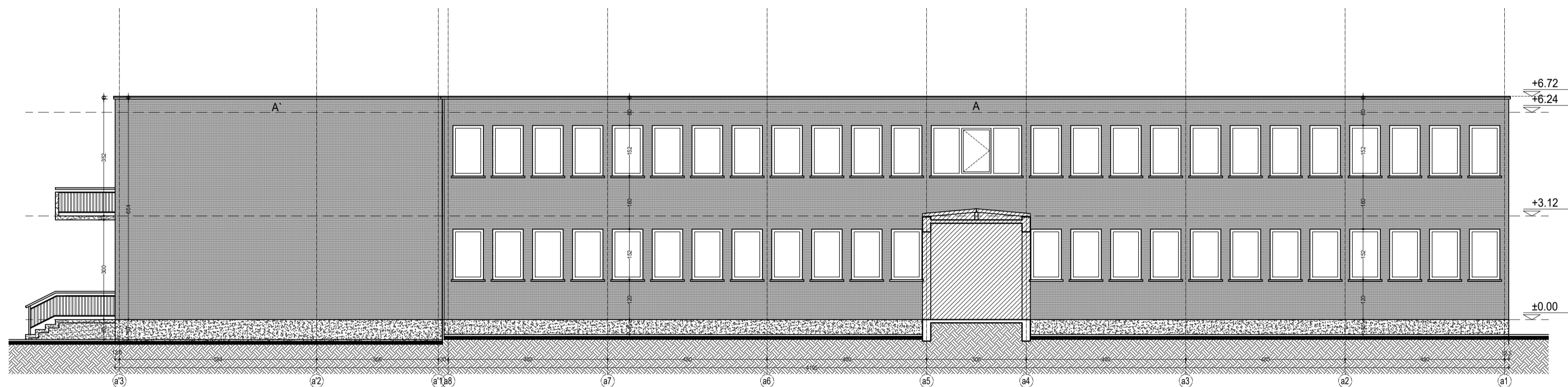
ОБЕКТ	АРХИТЕКТУРНО ЗАСНЕМАНЕ на ОДЗ за 150 деца „Гьончо Белев“ , гр. Ихтиман, КВ-3, УПИ-1София		
ВЪЗЛОЖИТЕЛ	ОБЩИНА ИХТИМАН		
ИЗПЪЛНИТЕЛ:	"А-ЗЕТ ПРОДЖЕКТ" ООД у-л. ФИЛИП ФИЛИПОВ		
A-Z project Ltd. +359883315586 +359883555316 azproject@abv.bg	печат		
ВОДЕЩ ПРОЕКТАНТ:	арх. ХРИСТО ДИМИТРОВ арх. ФИЛИП ФИЛИПОВ		
ДАТА 2016г.	ЧАСТ ФАЗА	АРХИТЕКТУРА ПП	МАЩАБ М 1:50 ЧЕРТЕЖ № РАЗРЕЗИ
			4



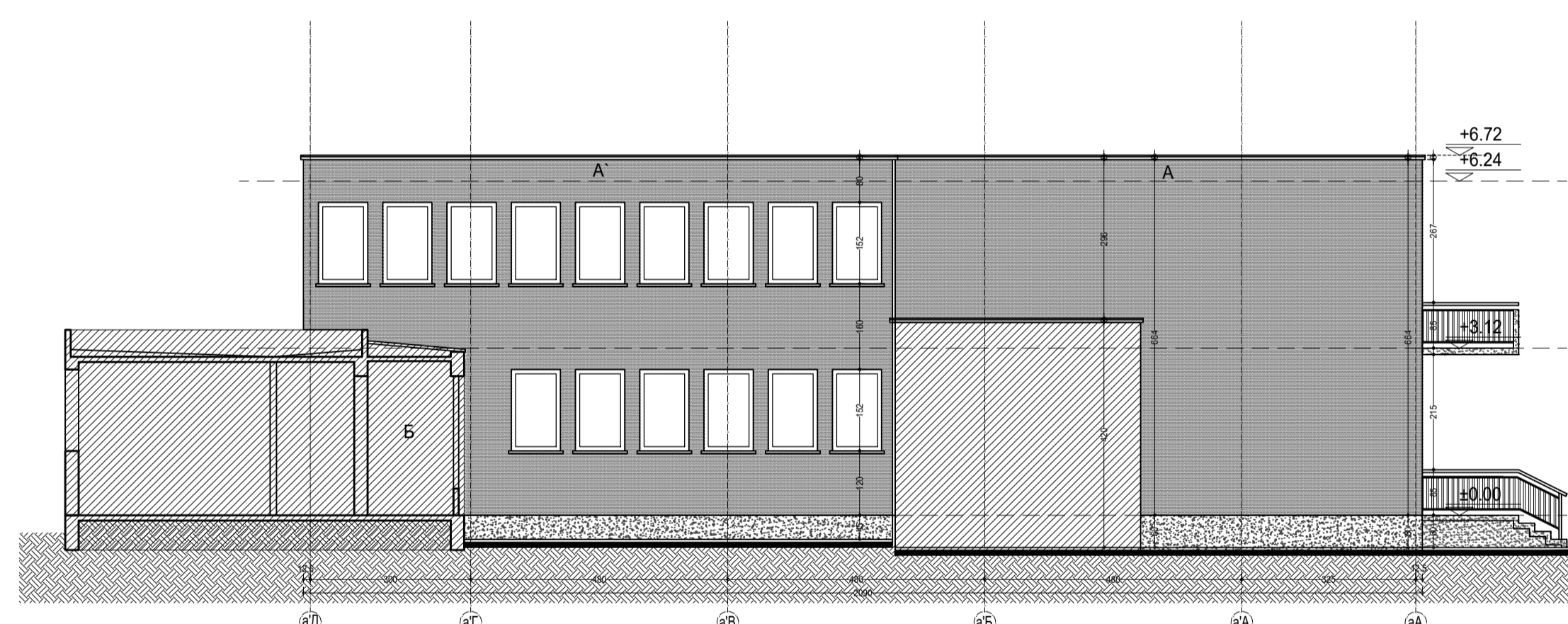
ФАСАДА ЮГОЗАПАД
М 1:100



ФАСАДА ЮГОИЗТОК
М 1:100



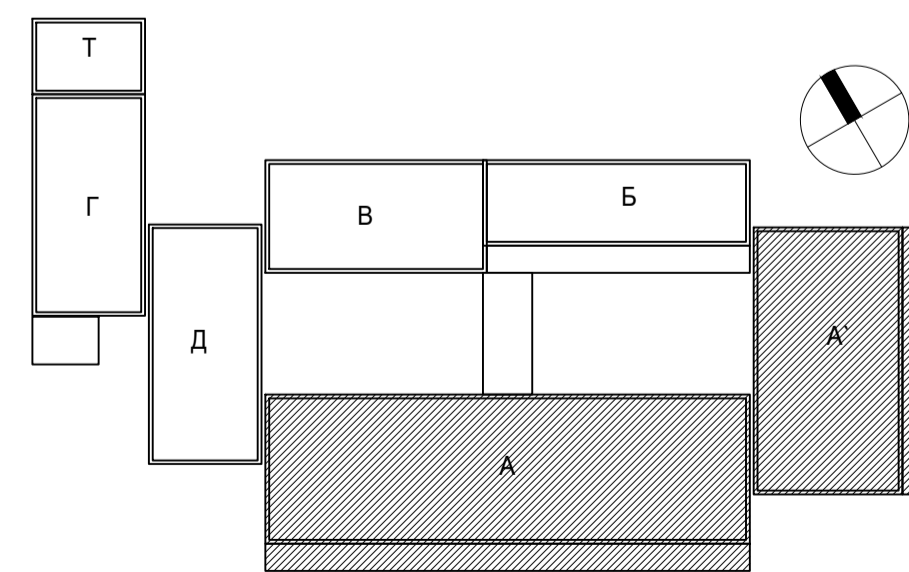
ФАСАДА СЕВЕРОИЗТОК
М 1:100



ФАСАДА СЕВЕРОЗАПАД
М 1:100

ФАСАДИ М1:100
КОРПУСИ А - А'

ЛЕГЕНДА:		
ВИД	СИГНАТУРА	ОПИСАНИЕ
		ПЛОЩ
		ОПИСАНИЕ
МАТЕРИАЛИ		



ОБЕКТ **АРХИТЕКТУРНО ЗАСНЕМАНЕ на ОДЗ за 150 деца „Гьончо Белев“ , гр. Ихтиман, КВ-3, УПИ-1София**

ВЪЗЛОЖИТЕЛ **ОБЩИНА ИХТИМАН**

ИЗПЪЛНИТЕЛ: **„А-ЗЕТ ПРОДАЖЕКТ“ ООД**
У-А ФИЛИП ФИЛИПОВ

A-Z project Ltd.
+359883315586
+359883555316
azproject@abv.bg

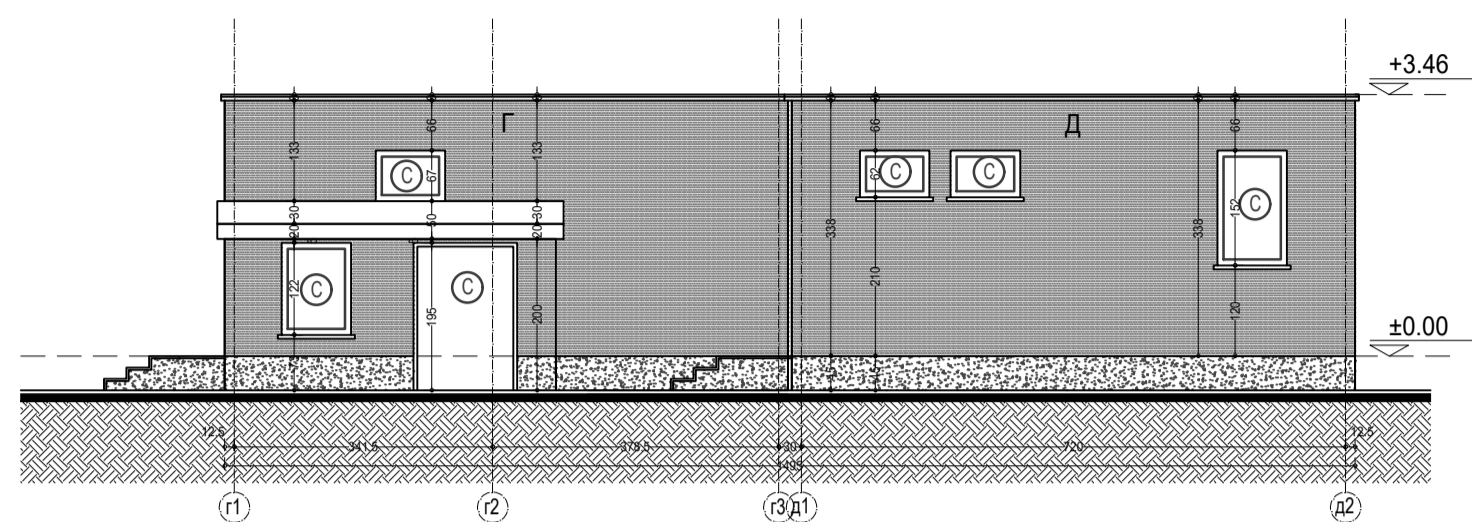
печат

ВОДЕЩ ПРОЕКТАНТ: **арх. ХРИСТО ДИМИТРОВ**
арх. ФИЛИП ФИЛИПОВ

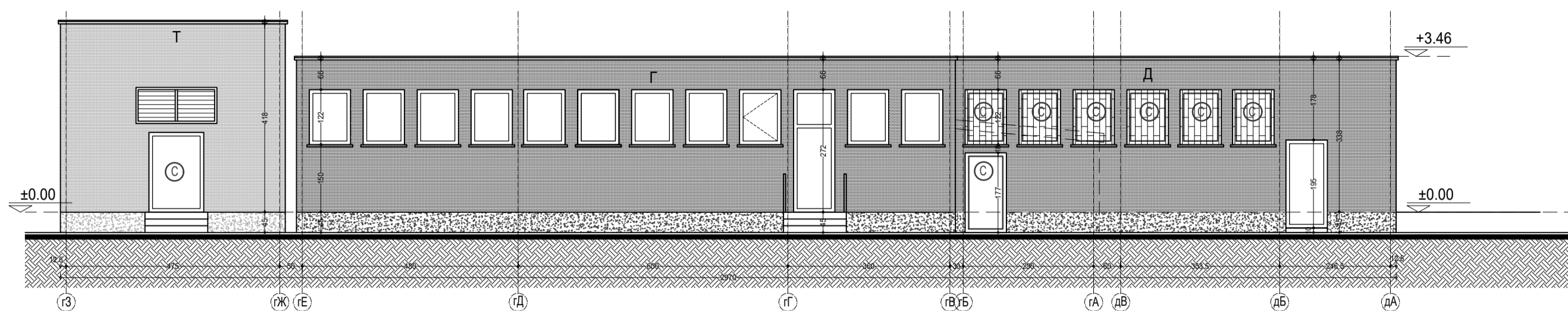
ДАТА **2016г.** ЧАСТ **ФАЗА** АРХИТЕКТУРА **ПП** МАЩАБ **М 1:100**

ФАСАДИ КОРПУСИ А - А'

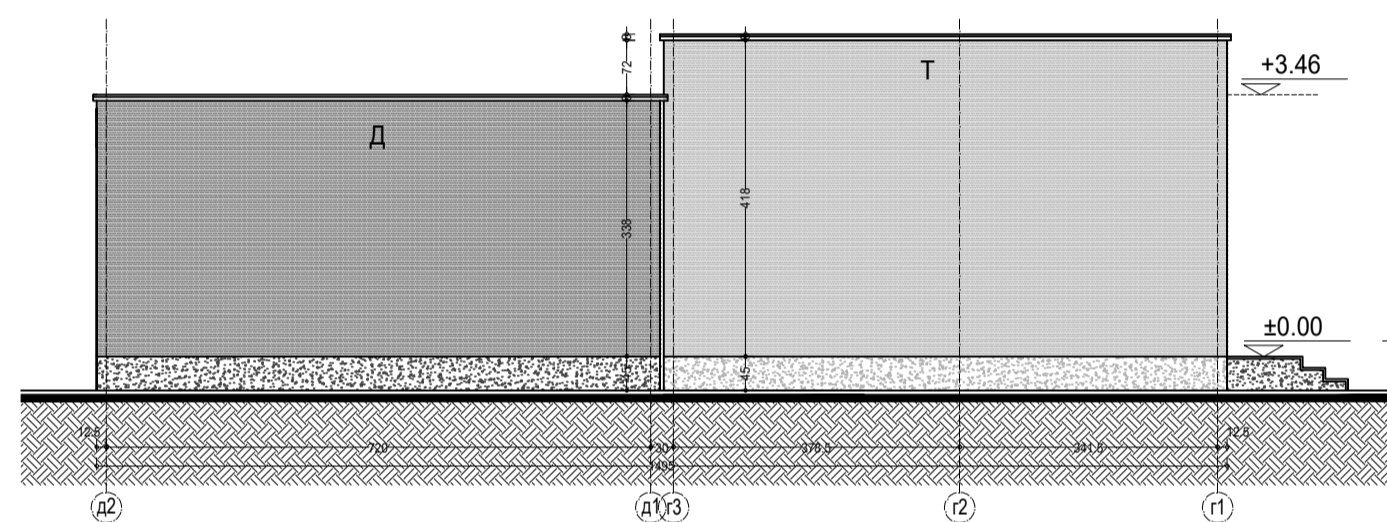
5



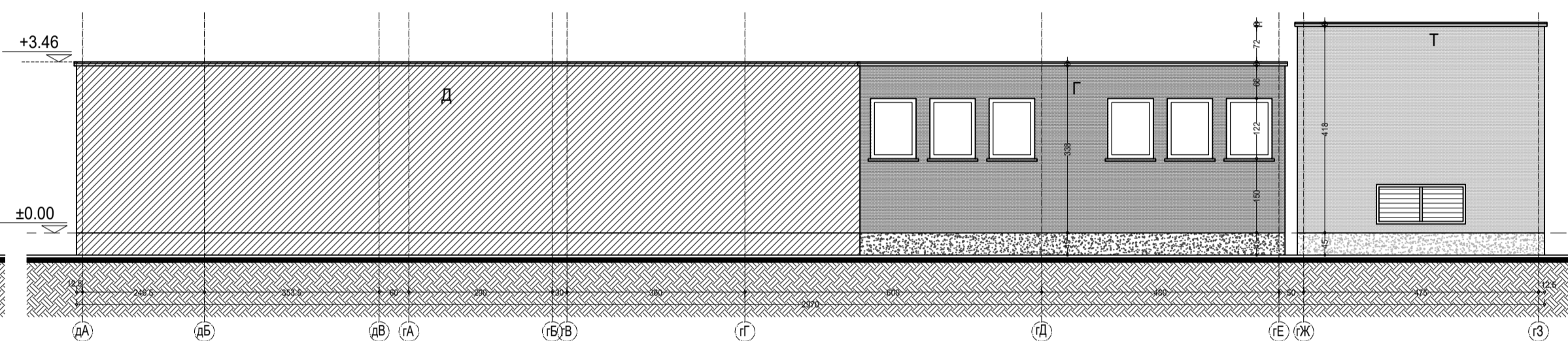
ФАСАДА ЮГОЗАПАД
М 1:100



ФАСАДА СЕВЕРОЗАПАД
М 1:100

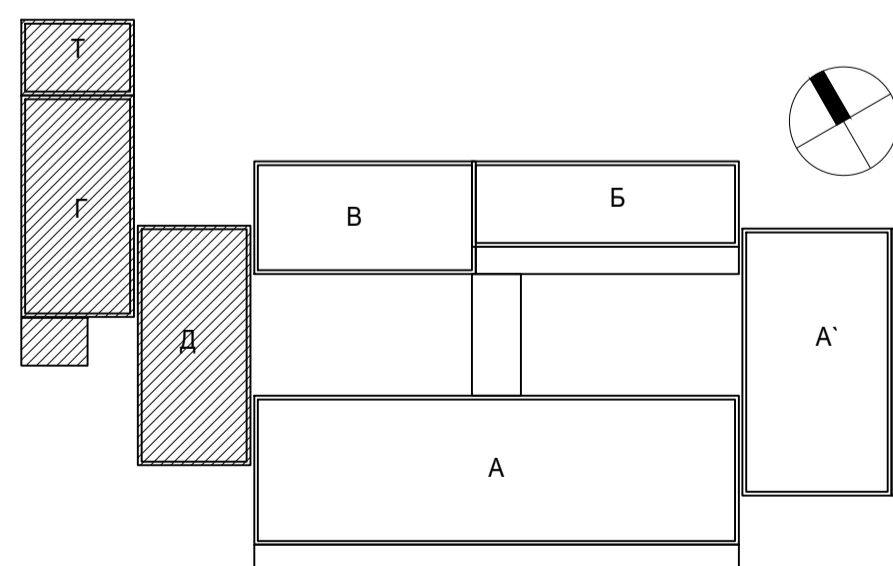


ФАСАДА СЕВЕРОИЗТОК
М 1:100



ФАСАДА ЮГОИЗТОК
М 1:100

ФАСАДИ М1:100 КОРПУСИ Г - Д - Т		
ВИД	ЛЕГЕНДА:	
МАТЕРИАЛИ	СИГНАТУРА	ПЛОЩ
		171.5m ²
		27.7m ²
		63.5m ²
		7.5m ²
		ОПИСАНИЕ
		фасадна мазилка
		мазилка по цокъл
		мазилка по трафопост
		мазилка по цоля трафопост



ОБЕКТ **АРХИТЕКТУРНО ЗАСНЕМАНЕ на ОДЗ за 150 деца
„Гьончо Белев“, гр. Ихтиман, КВ-3, УПИ-1София**

ВЪЗЛОЖИТЕЛ **ОБЩИНА ИХТИМАН**

ИЗПЪЛНИТЕЛ: **„А-ЗЕТ ПРОДЖЕКТ“ ООД**
у-л. ФИЛИП ФИЛИПОВ

A-Z project Ltd.
+359883315586
+359883555316
azproject@abv.bg

печат

ВОДЕЩ ПРОЕКТАНТ: **арх. ХРИСТО ДИМИТРОВ**
арх. ФИЛИП ФИЛИПОВ

ДАТА **2016г.** ЧАСТ **АРХИТЕКТУРА** МАЩАБ **М 1:100**

ФАСАДИ КОРПУСИ Г - Д - Т

ЧЕРТЕЖ № **7**



ВЪЗЛОЖИТЕЛ: ОБЩИНА ИХТИМАН

АРХИТЕКТУРНО ЗАСНЕМАНЕ

ОБЕКТ: ОДЗ ЗА 150 ДЕЦА „ГЪОНЧО БЕЛЕВ“ , ГР. ИХТИМАН, КВ-3,
УПИ-1

ФАЗА: ПП

ЧАСТ: АРХИТЕКТУРНА

В.ПРОЕКТАНТ:.....

/ арх. Христо Димитров/

УПРАВИТЕЛ:.....

/ арх. Христо Димитров/



СЪДЪРЖАНИЕ

ЧЕЛЕН ЛИСТ

СЪДЪРЖАНИЕ

ДОКУМЕНТАЦИЯ

КОЛИЧЕСТВЕНА СМЕТКА

ОПИС НА ЧЕРТЕЖИТЕ

1. РАЗПРЕДЕЛЕНИЕ ПРИЗЕМЕН ЕТАЖ ± 0.00	M 1:50
2. РАЗПРЕДЕЛЕНИЕ ВТОРИ ЕТАЖ +3.12	M 1:50
3. ПЛАН ПОКРИВ	M 1:50
4. РАЗРЕЗИ	M 1:50
5. ФАСАДИ КОРПУСИ А - А'	M 1:100
6. ФАСАДИ КОРПУСИ Б - В	M 1:100
7. ФАСАДИ КОРПУСИ Г - Д - Т	M 1:100



ОБЯСНИТЕЛНА ЗАПИСКА

ОБЕКТ: **ОДЗ ЗА 150 ДЕЦА „ГЪОНЧО БЕЛЕВ“ , ГР. ИХТИМАН, КВ-3, УПИ-1**
ФАЗА: **ПП**
ЧАСТ: **АРХИТЕКТУРНА**

1. ОСНОВАНИЕ И БАЗА ЗА ИЗРАБОТВАНЕ НА АРХ. ЗАСНЕМАНЕ

Архитектурното заснемане е изготвено на основание договор с Община Ихтиман и нуждата от актуална документация, която да се използва за изготвянето на количествени сметки при належащите ремонти на сградата.

2. СЪЩЕСТВУВАЩО ПОЛОЖЕНИЕ

ОДЗ „Гъончо Белев“ се намира в североизточната част на гр. Ихтиман, като от три страни граничи с асфалтов път. Детското заведение разполага с 6 групи по 25 деца. Като е разделено в 2 корпуса „А“ и „А‘ “ на по 2 етажа. Корпус „А“ разполага с 4 групи, а корпус „А‘ “ с 2 групи. От северната страна е разположен административният корпус – „Б“ и кухненският блок – „В“, като са свързани с топла връзка. От западната страна са техническите помещения. В корпус „Г“ са разположени пералните помещения, а в корпус „Д“ е отоплителната инсталация – котелно с прилежащите складови помещения. В сграда „Т“ е разположен трафопост.

Детското заведение е със стоманобетонна конструкция – плочи, греди, колони. Външните стена са тухлени 25 см, а вътрешните 12 см също тухлени. Външните стени са измазани с вароциментена мазилка, а цокълът е с мита мозайка.

Покривът е „плосък топъл“ с вътрешно отводняване. Покритието е битумна хидроизолация с посипка. По детайл покривът трябва да бъде изолиран с 6 см вата, ни или такава не е била положена или е компрометирана, защото по таваните на всички помещения се наблюдава конденз и мухъл.

Решетките на всички покривни воронки липсват, което предполага често запушване с листа. Наклонът на козирките е към фасадата-прекалено близо до нея, като при запушване на барбаканите подлива по фасадата и в тази зона има паднала мазилка.



Отводняващите тръби по балконите са с малък диаметър и се запушват много лесно, настилка е компрометирана, а това води до овлажняване на плочата и падаща мазилка от долната и страна, както и по бетонния парапет.

Настилка на терасите и стълбите на първи етаж са компрометирани, напукани и с липсващи парчета мозайка.

Външната дограма е сменена почти навсякъде с нова PVC. Единствено прозорците на топлата връзка към вътрешния двор са дървени за смяна, както и всички прозорци на котелното – сграда „Д“

Парапетът е ръждясал на места, като трябва да се изчисти, грундира и боядиса.

Вътрешните настилки в санитарните помещения и коридорите на сграда „А“ и :“А“ са със шлайфана мозайка - напукана на места, като са правени частични ремонти и е полагана настилка от теракотни и гранитогресни плочки. Дневните и спалните помещения са покрити с ламиниран паркет. Стените на занималните са покрити с латекс, а на санитарните помещения с фаянсови плочки в лошо състояние за смяна.

Кухненският блок – сграда „В“ е с настилка от шлайфана мозайка, като само в същинската кухня и миялното/подготовка са полагани нови плочки по под и стени. В останалите помещения стените са на шпакловка и боя.

В котелното - сграда „Д“ не са правени ремонти, като настилка е циментова замазка, а стените са на варова мазилка.

В пералното – сграда „Г“ е подменяна само дограмата, като настилка е от шлайфана мозайка, а стените са на шпакловка с боя или фаянсови плочки в санитарните помещения.

В административния корпус сграда „Б“ са правени частични подобрения, като е полагана нова настилка. Стените са на шпакловка и боя. Санитарните възли не са ремонтирани и настилка е от шлайфана мозайка, а стените са със стари фаянсови плочки.



Технически показатели-всички корпуси м2

	Блок А	Блок А'	Блок Б	Блок Б'	Блок В	Блок Г	Блок Д	Блок Т
ЗП	373.38	205.62	129.63	26.16	109.14	109.14	118.08	37.25
РЗП	746.77	411.25	129.63	26.16	109.14	109.14	118.08	37.25

РЗП всички блокове - 1687.42м2

Настоящият текст е неразделна част от заснемането.

Проектант:
/арх.Христо Димитров/

Л. № 103
пр. Вяткина

Обществу
Акт № 48 от 13.01.2016 г. за ОС
35.02.16 29.01.2016

ЭАИФ

ЛПНУ "Детско собрание" в от 544100 м²

2016
229
19.01.2016
14.02.2016
29.01.2016

